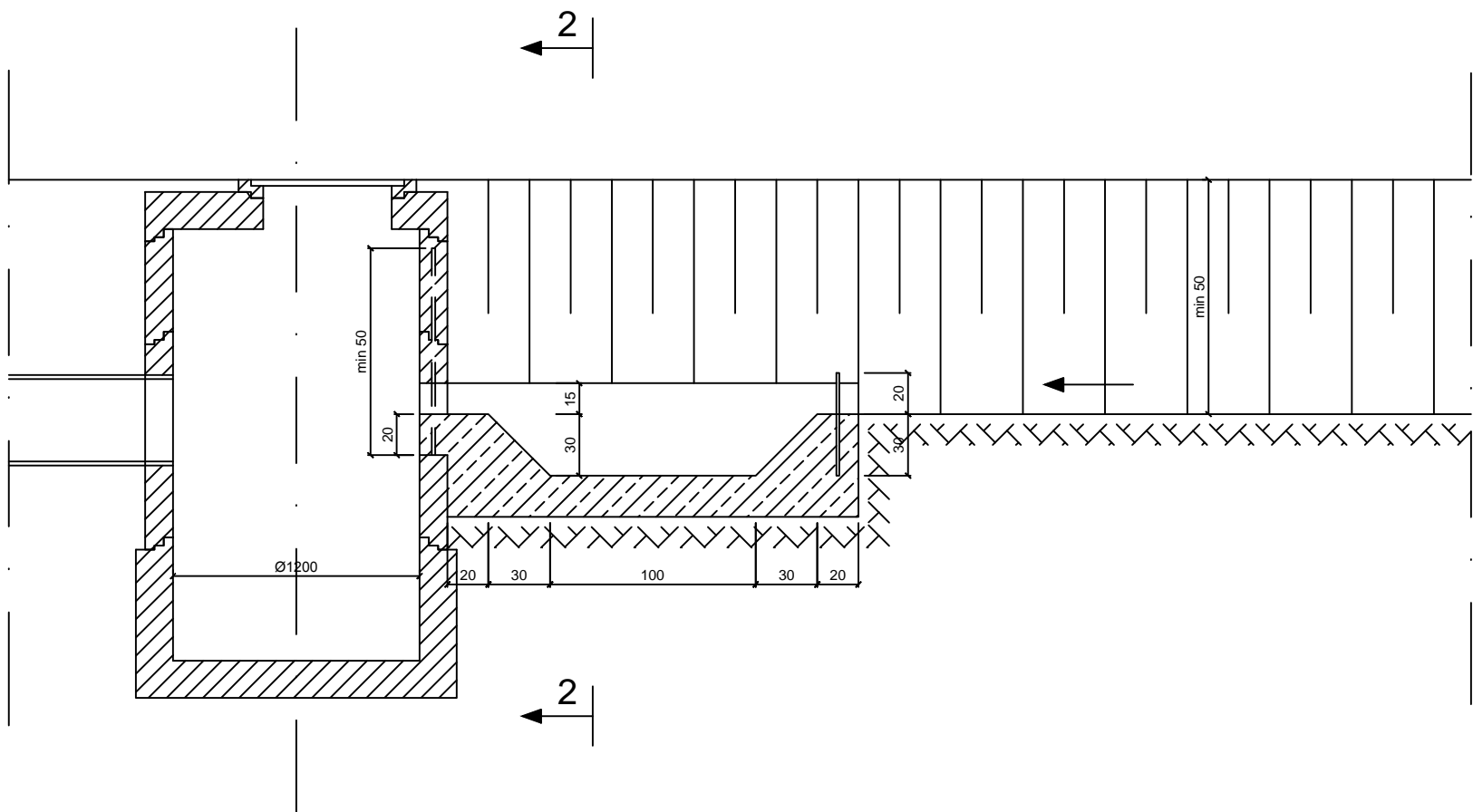
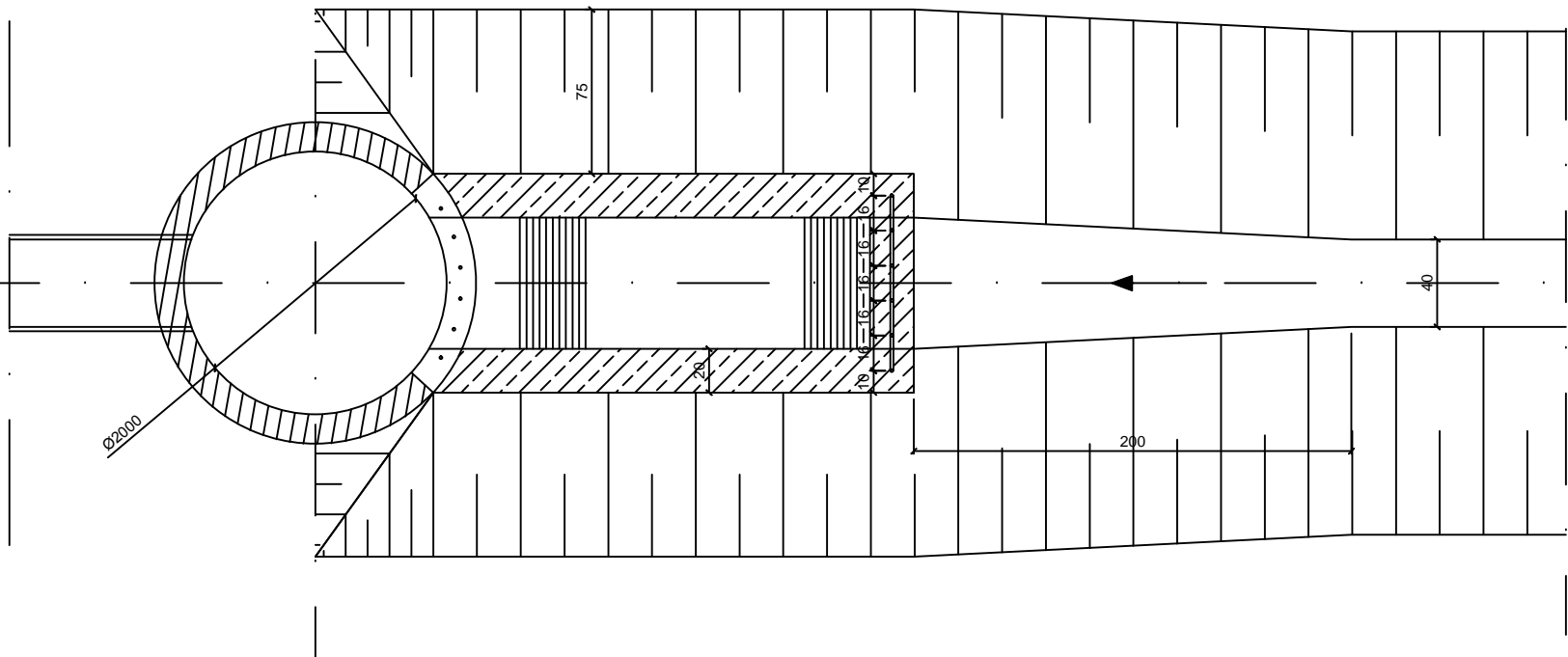


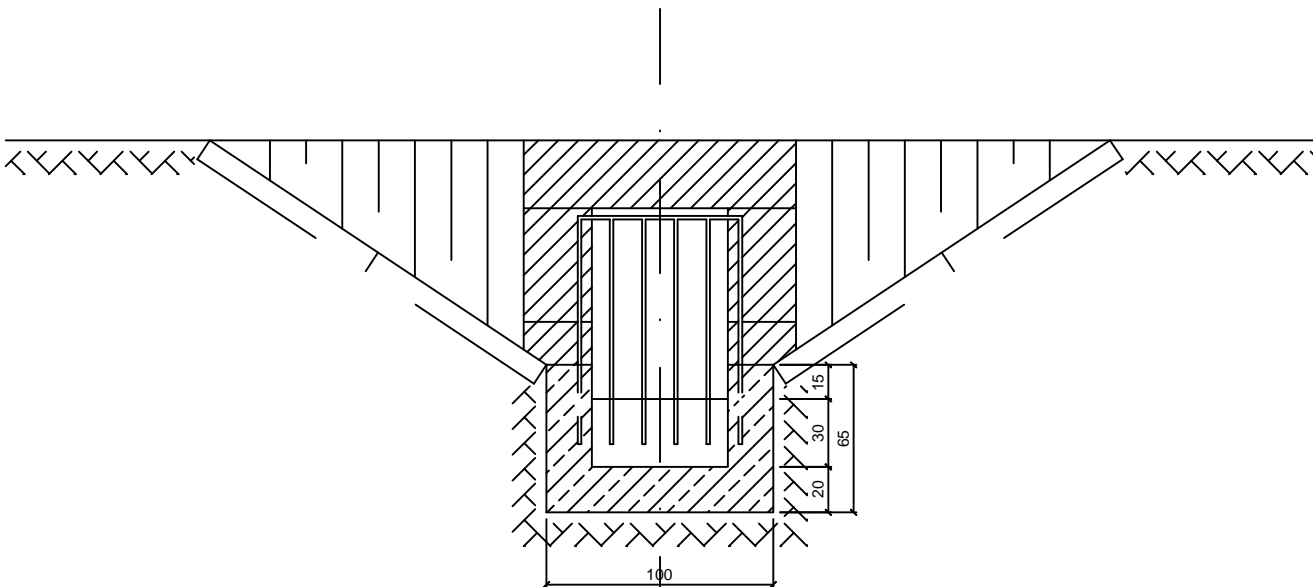
PRZĘKRÓJ PODŁUŻNY 1 - 1



WIDOK Z GÓRY



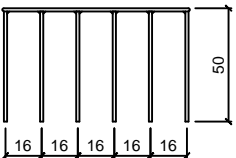
2 - 2



KRATA ZABEZPIECZAJĄCA
WLOT DO OSADNIKA

MATERIAŁY na wykonanie
jednej studni wpadowej:

- 1. Beton klasy C35/45 - 10 m³
- 2. Stal Ø 14 mm - 10,5 kg
- 3. Darnina - 3,8 m²



Jednostka projektowa:

KFG S.K.

BIURO PROJEKTÓW DROGOWYCH

KFG Sp. z o.o. Sp. k.

Biuro Projektów Drogowych

ul. Wilczak 16a, 61-623 Poznań

tel. (61) 821-92-00 fax: (61)821-92-00

biuro@kfgsk.pl, www.kfgsk.pl

Zamawiający:

Projekt współfinansowany z Funduszy EOG 2009-2014, pochodzących z Islandii, Liechtensteinu i Norwegii oraz środków krajowych.

OFAL

OPOLSKIE FUNDUSZ JEDNALNY

ROZWOJU

eea

grants

MINISTERSTWO

INFRASTRUKTURY

I ROZWOJU

Miasto Leszno

Urząd Miasta Leszno

K. Karasia 15

64-100 Leszno

Stadium:

PROJEKT BUDOWLANO-WYKONAWCZY

Zamierzenie budowlane:

Budowa ciągu pieszo-rowerowego przy drodze powiatowej nr 4760P Włoszakowice Jezierzycze Kościelne

Branża:

SANITARNA

Nazwa opracowania:

STUDNIA WPADOWA

SKALA 1:-

ZESPÓŁ PROJEKTOWY

funkcja	imię i nazwisko	specjalność i nr uprawnień	podpis
PROJEKTANT	mgr inż. Paweł Kwiatkowski	w spec.sanitarnej bez ogr. WKP/0153/POOS/13	
SPRAWDZIŁ	mgr inż. Artur Szkop	w spec.sanitarnej bez ogr. WKP/0146/POOS/09	

data	nr umowy	nr rys.	faza	Tom
02.2016	MZD-BPU.272.14.2015	4	PBW	